



※1 **東武バス全線** (東武バス日光を除く) **乗り放題!!**

期間限定発売

2021年6月17日~7月31日まで

65歳以上のお客様

# ラブリーパスが ICカード化

いたします!!

PASMO・Suica限定

記名PASMOまたは記名式Suica (他社のバス定期券情報が入っていないもの) をお持ちください。



数量限定

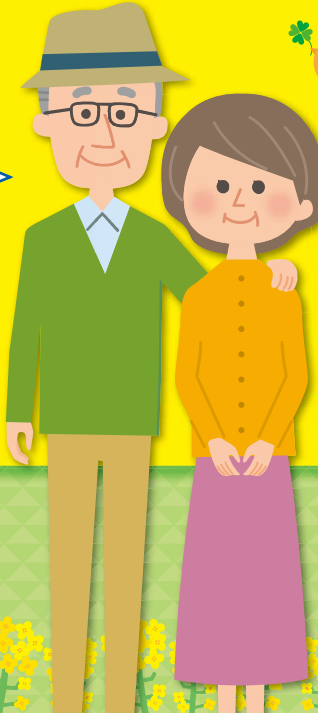
ICカードをご持参のうえICラブリーパスをご購入いただいたお客様には、

東武バスオリジナルパスケース付  
エコバッグプレゼント!!



※先着順、なくなり次第終了とさせていただきます。※写真はイメージです。実際の商品と色味が異なる場合がございます。

鉄道定期券とラブリーパスが1枚に!  
\*乗り降りにはタッチするだけ\*



ICラブリーパスは紛失しても再発行可能!  
\*再発行の際は1020円  
(デポジット500円+手数料520円)が必要です

## ラブリーパスとは?

65歳以上のお客様限定の定期券で東武バスグループ(東京・埼玉・千葉)の路線バス(東武バス日光を除く)が**全線乗り降り自由**でご利用いただける定期券です。

### ◆ ラブリーパスの種類 ◆

	半年	1年
65歳~69歳	25,000円	45,000円
70歳以上	21,000円	36,000円
有効期間	2021年7月1日~ 2021年12月31日	2021年7月1日~ 2022年6月30日

今回より発売金額を変更いたします。

発売期間中に65歳を迎える方も6月17日よりお買い求めいただけます。発売期間中に70歳を迎える方は6月17日より「70歳以上」の発売金額でお買い求めいただけます。※ただし通期開始は7月1日からとなります。

### ◆ お求めは ◆

- ICラブリーパスはあらかじめICカードをご用意のうえ、東武バスの各定期券発売所(詳細は裏面)にてお求めください。● ご購入の際は、年齢の確認ができる本人確認書類が必要です。  
※ICカード(PASMO)は営業所でも発売しております。(数に限りがございます。)

### ● ご注意事項

- ※1 高速バス・深夜急行バス・自治体のコミュニティバスはご利用いただけません。(スカイツリーシャトル® 上野・浅草線および東武が運行する足立区はるかぜ号および草加市コミュニティバス(パリオリックンバス)はご利用いただけます。)
- ※2 深夜バスでは本券提示のうえ、割増運賃分(深夜バス運賃半額)をお支払い願います。(乗車区間の割増運賃分[深夜バス運賃半額]をお支払いの際は、10円単位の現金運賃と1円単位のIC運賃の2種類がありお支払方法によって運賃が異なる場合がございますので、ご注意ください。)
- ※3 他社路線バスとの共通定期券のお取り扱いはいたしません。
- ※4 今回に限り、紙製のラブリーパス(半年のみ)を東武バスセントラル、ウエスト、イーストの営業所のみであわせて発売いたします。(数に限りがございます。)
- ※5 紙製のラブリーパスは再発行(紛失・盗難等)できません。また、紙製・ICともに有効期間開始後の払戻しはいたしません。

「PASMO」は株式会社バスモの登録商標です。「Suica」は東日本旅客鉄道株式会社の登録商標です。

## お問合せは

必ず裏面をお読みください

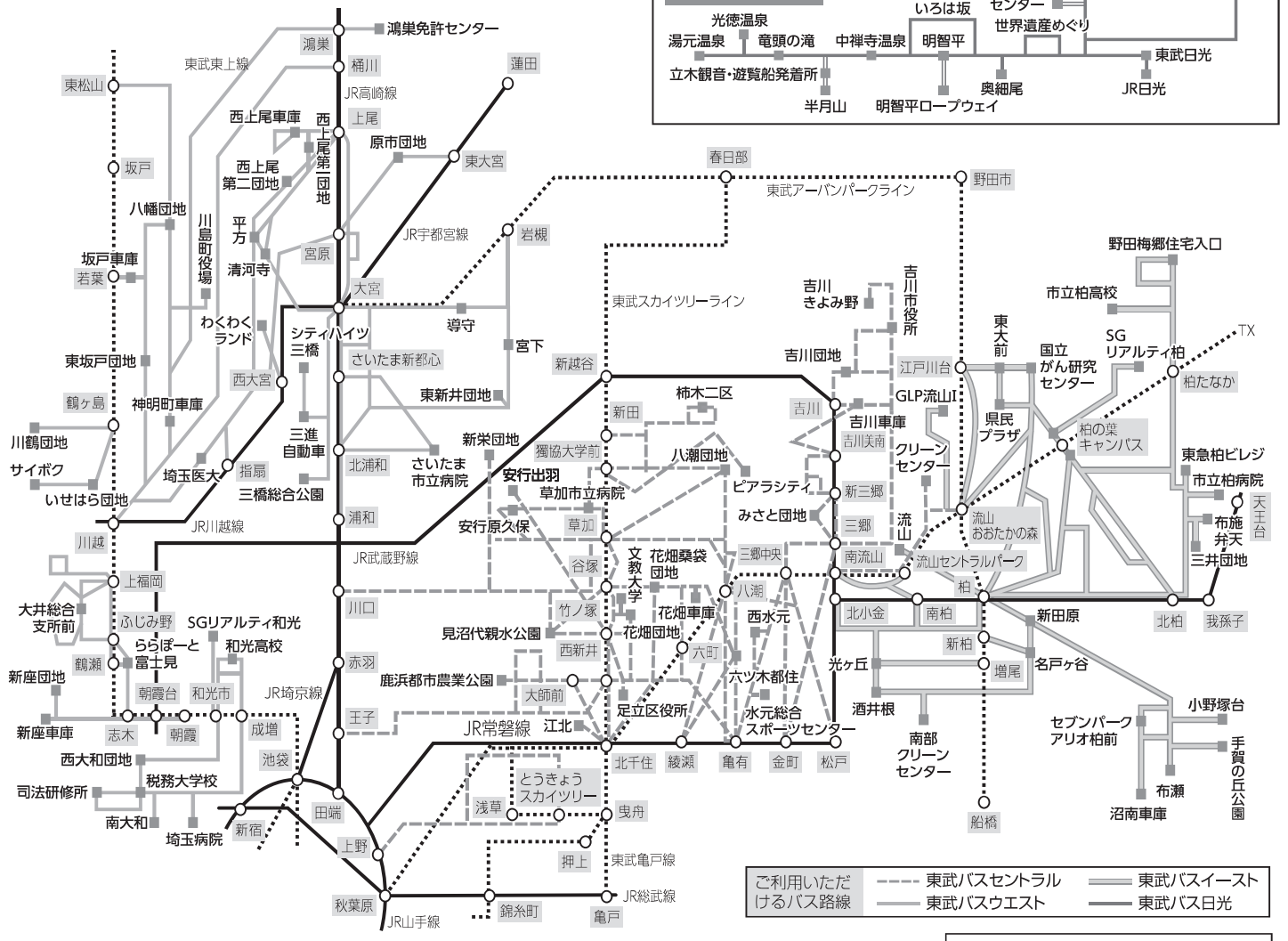
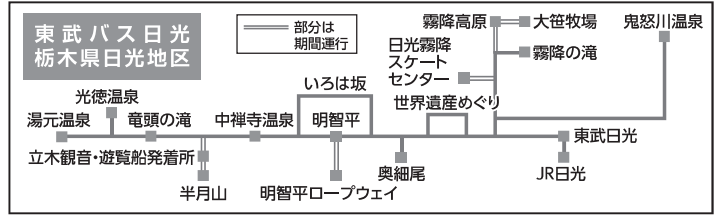
東武バスセントラル(株)  
☎03(3856)7371  
事業所:足立、西新井、葛飾、花畑、  
草加、八潮、三郷、吉川

東武バスウエスト(株)  
☎048(667)6270  
事業所:大宮、岩槻、天沼、上尾、  
川越、坂戸、新座

東武バスイースト(株)  
☎04(7146)8895  
事業所:西柏、沼南

東武バス(株)運輸部  
☎03(3621)5310  
https://www.tobu-bus.com

## 路線概要図



※ラブラリーパスをご利用いただけるのは上記バス路線(栃木県日光地区を除く)のみです。  
 ※栃木県日光地区はラブラリーパスのご提示でご本人様に限り大人運賃の半額(小児運賃)をご利用いただけます。

### お求めの際にお持ちいただくもの

- 運転免許証、健康保険証等、年齢がご確認できる公共機関発行の証明書

### ●発売場所●

- 【ICラブラリーパスを取扱う店舗】**  
**【東武バスセントラル株式会社 TEL.03-3856-7371】** 東武鉄道北千住駅定期券発売所(北千住駅構内南改札口)、竹ノ塚駅前店(竹ノ塚駅東口④番のりば隣)、東武鉄道草加駅定期券発売所(草加駅西口)、金井田商事(金町駅南口)、清龍(きよたつ)(三郷駅南口)、ラッピーランド(吉川駅北口)、クサマククリーニング(綾瀬駅)、栄真堂書店(亀有駅北口)  
**◆営業所** 足立営業事務所、西新井営業所、葛飾営業所、花畑営業所、草加営業事務所、八潮営業所、三郷営業所、吉川営業所  
**【東武バスウエスト株式会社 TEL.048-667-6270】** 東武鉄道志木駅定期券発売所(志木駅南口階段下)、東武鉄道坂戸駅定期券発売所(坂戸駅南口)、東武鉄道川越駅定期券発売所(東武川越駅構内)、東武鉄道成増駅定期券発売所(成増駅構内)、モリ商会(北浦和駅東口)、大宮チケットサービス駅前店(大宮駅東口)、朝日カーメンテナンス(三進自動車)バス停すぐ)、あげお お土産・観光センター(上尾駅東口)、イオンモール上尾1Fインフォメーションカウンター  
**◆営業所** 大宮営業事務所、岩槻営業所、天沼営業所、上尾営業所、川越営業事務所、坂戸営業所、新座営業事務所  
**【東武バスイースト株式会社 TEL.04-7146-8895】** ロータリーギフト柏店(柏駅東口スカイプラザ柏)、カルピア(南柏駅東口スーパーカスミ向い)  
**◆営業所** 西柏営業事務所、沼南営業所

※紙製ラブラリーパスは、営業所のみで発売いたします。

※新型コロナウイルスの影響に伴い、東武トップツアーズ西新井駅支店、獨協大学前駅支店、和光市駅支店につきましては、**営業を休止しております。**

- ラブラリーパス(IC・紙製ともに)は、発売期間中に、65歳の誕生日を迎える方を対象に発売いたします。また、発売期間中に、70歳の誕生日を迎える方には70歳以上の発売金額を適用いたします。
- 発売箇所につきましては変更になる場合もございますので、予めご了承ください。



### ご利用の際にご注意いただきたいこと(必ずお読みください)

- ラブラリーパスは、お客様ご本人様のみ有効です。
- 栃木県の日光地区で紙製のラブラリーパス【ICラブラリーパスの場合は、IC定期券内容控とICカード】をご提示いただきますと、ご本人様に限り東武バス日光の路線バスを半額(小児運賃)でご利用いただける他、東武バス日光の各種フリーパスを半額でご購入いただけます。(東武日光駅ツアーリストセンターで紙製のラブラリーパス【ICラブラリーパスの場合は、IC定期券内容控とICカード】をご提示のうえ、お買い求めください。)
- 有効期間前および期間を過ぎてのご利用はできませんのでご注意ください。
- 紙製のラブラリーパスは、再発行(紛失・盗難等)は、いたしません。また、エコ定期の取扱いはできませんので、予めご了承ください。
- その他につきましては東武バスグループ各社の運送約款によります。(有効期間前の払戻しには応じますが、有効期間開始後の払戻しはできません。)