

日光霧降高原キスゲ平園地花情報

2014.7.14 N地点(800段)



**霧降高原ニコウキスゲはピークを過ぎましたが、
まだ、花は綺麗に咲いてます。(2014年7月14日撮影)**



シモツケ
2014.7.11 B地点

シモツケ(2014年7月14日撮影)



クマユリ
2014.7.14 H地点

クマユリ(7月14日撮影)



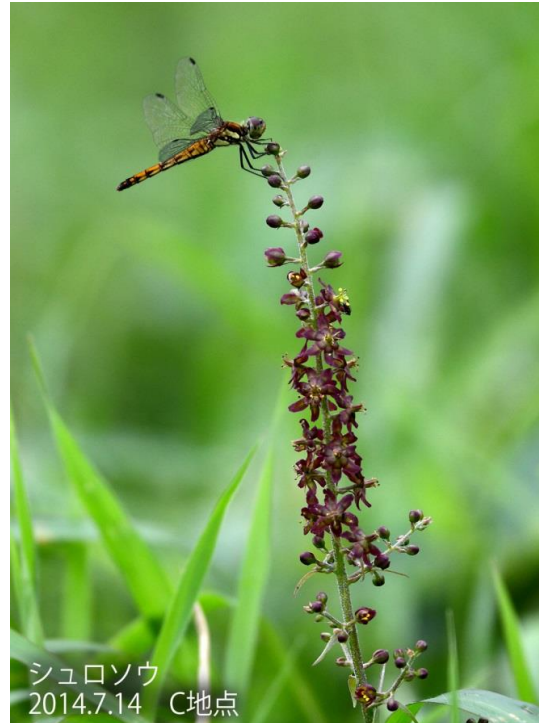
コバギボウシ
2014.7.14 B地点

コバギボウシ(7月14日撮影)



モミジカラマツ
2014.7.11 B地点

モミジカラマツ(7月11日撮影)



シュロソウ
2014.7.14 C地点

シュロソウ(7月14日撮影)

霧降高原では様々な高原の花が咲き「夏のお花畑」シーズン到来です。

**アクセス: JR・東武日光駅から霧降高原・大笹牧場行
で約25分、霧降高原下車すぐ。**

日光市霧降高原キスゲ平園地ルートマップ
<http://www.kirifuri-kogen.jp/map.html>